

Premium Preheat 250



- Både komfortopvarmning og køling af tilluften
- Indbygget forvarmeplade
- Overholder kravene i BR18 lavenergiklasse

Premium Preheat 250 er en luft-luft ventilationsvarmepumpe, som er udstyret med følgende: Aluminiums- modstrømsvarmeveksler, varmepumpe med kølefunktion, forvarmeplade integreret i varmepumpen, tillufts- og fraluftsventilator, F7/ePM1-tilluftsfilter, G4/Coarse-fraluftsfilter samt komplet Optima 301-styring med betjeningspanel.

Premium Preheat 250 anvendes i boliger, hvor der ønskes en kombination af ventilation og tilførsel af komfortvarme eller -køling via tilluften.

Inden den friske luft ledes ind i boligen, tilføres den varme i modstrømsvarmeveksleren – varme genindvundet fra fraluften. Dernæst tilføres luften yderligere varme fra varmepumpen, som derved giver et varmebidrag til opvarmning af boligen. Ønskes det, at luften tilføres køling i stedet for, er dette også muligt.

Tilluftsfilteret sikrer, at smuds og pollen ikke bliver ført med ind i boligen.

Typer

Premium Preheat 250 kan leveres i en højre- eller venstrevendt version.

Til Optima 301/312 kan der tilkøbes et betjeningspanel, som hedder Optima Design. Optima Design er et stilrent hvidt betjeningspanel, som giver adgang til de vigtigste funktioner via en simpel brugerflade med trykknapper.

Bemærk, at betjeningspanel sælges separat.

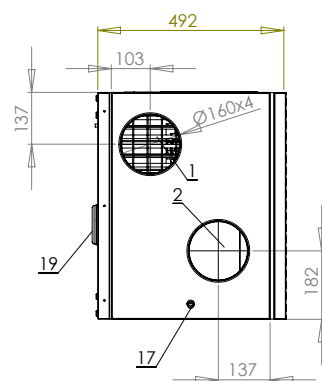
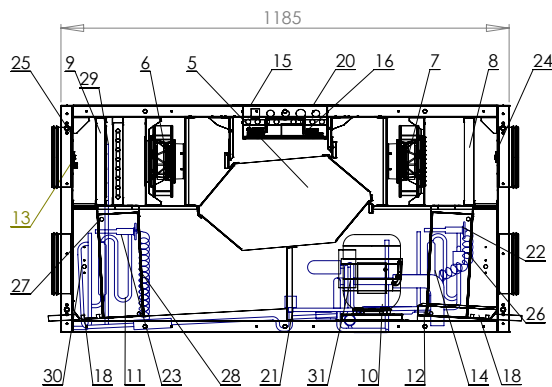
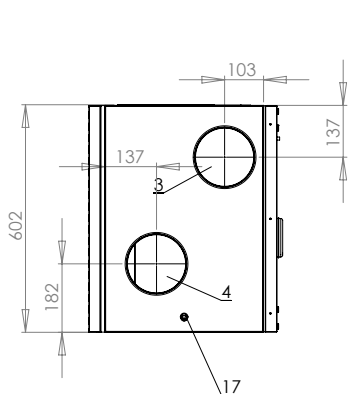


Målskitse

Premium Preheat 250 (højrevendt)

Mål i mm:

- | | | |
|--------------------------|-----------------------------|------------------------------|
| 1. Udeluft Ø160 | 12. Kondensator | 22. Termoventil, kondensator |
| 2. Afkast Ø160 | 13. Højtrykspresostat | 23. Termoventil, forpamper |
| 3. Fraluft Ø160 | 14. Procesventil | 24. Føler, fraluft |
| 4. Tilluft Ø160 | 15. Kabelindføring | 25. Føler, udeluft |
| 5. Modstrømsvarmeveksler | 16. El-kasse | 26. Føler, tilluft |
| 6. Tilluftsventilator | 17. Kondens afløb Ø15 | 27. Føler, køleflade |
| 7. Fraluftsventilator | 18. Kondensbakke | 28. Føler, før køleflade |
| 8. Fraluftsfilter | 19. Indbl. studs Ø100 bagud | 29. Forvarmeplade |
| 9. Tilluftsfilter | 20. Afbryder | 30. Føler, afkast |
| 10. Kompressor | 21. Magnetventil, afrimning | 31. Firevejsventil |
| 11. Fordamper | | |



Tekniske data

PREMIUM PREHEAT 250

El-tilslutning uden el-eftervarmeplade	1x230V + N + PE, 10A, 50Hz
El-tilslutning med el-eftervarmeplade (maks1,8kW)	1 x 230V + N + PE, 16 A, 50 Hz
Ventilatorer med direkte koblet motor	Ø180 mm bagudkrummede skovle
Motor	EC-motor med integreret elektronik
Isoleringsklasse ventilatorer	B
Tæthedsklasse for ventilatorer	IP 54
Ventilatoromdrejninger (maks pr. ventilator)	3570 omdrejninger i minuttet
Effektoptag (maks. pr. ventilator)	90 W
Strømforbrug (maks. pr. ventilator)	0,9 A
Hastighedsregulering	Ventilatorerne kan indstilles individuelt i 3 forskellige hastighedstrin.
Varmepumpens arbejdsområde	-15°/+35°C
Min. luftmængde	100/150 m ³ /h (CS/CL)
Effektoptag (maks., varmepumpe)	302/473 W (CS/CL)
Strømforbrug (maks., varmepumpe)	1,3/2,1 A (CS/CL)
Varmeydelse @ 300 m ³ /h / 2°C udelufttemp.	2370/2530 W (CS/CL)
COP @ 300 m ³ /h / 2°C udelufttemp.	7,84/5,35 (CS/CL)
Kølekapacitet @ 26°C tillufttemp. / 24°C fralufttemp.	823/1110 W
Kølemedie/fyldning	R407c / 1000 g.
Størrelse	(h x l x d) ekskl. studse: 600 x 1185 x 492 mm.
Kabinetopbygning	Sandwich-konstruktion bestående af varmgalvaniseret plade med 30 mm isolering. Pulverlakeret hvid RAL 9010
Rørtilslutning	Ø160 mm (nippelmål) med gummitætningsring. Ø100 mm (nippelmål) tilluftstudse bagud.
Frontlåge	Højre og venstre låge med snapbolte for filterskift
Modstrømsvarmeveksler	Aluminium
Kondensbakker	Rustfrit stål
Kondensafløb	Rustfrit stål Ø15 mm (udv.)
Tilluftsfiler	F7/ePM1
Fraluftsfiler	G4/Coarse
Vægt	97 kg.

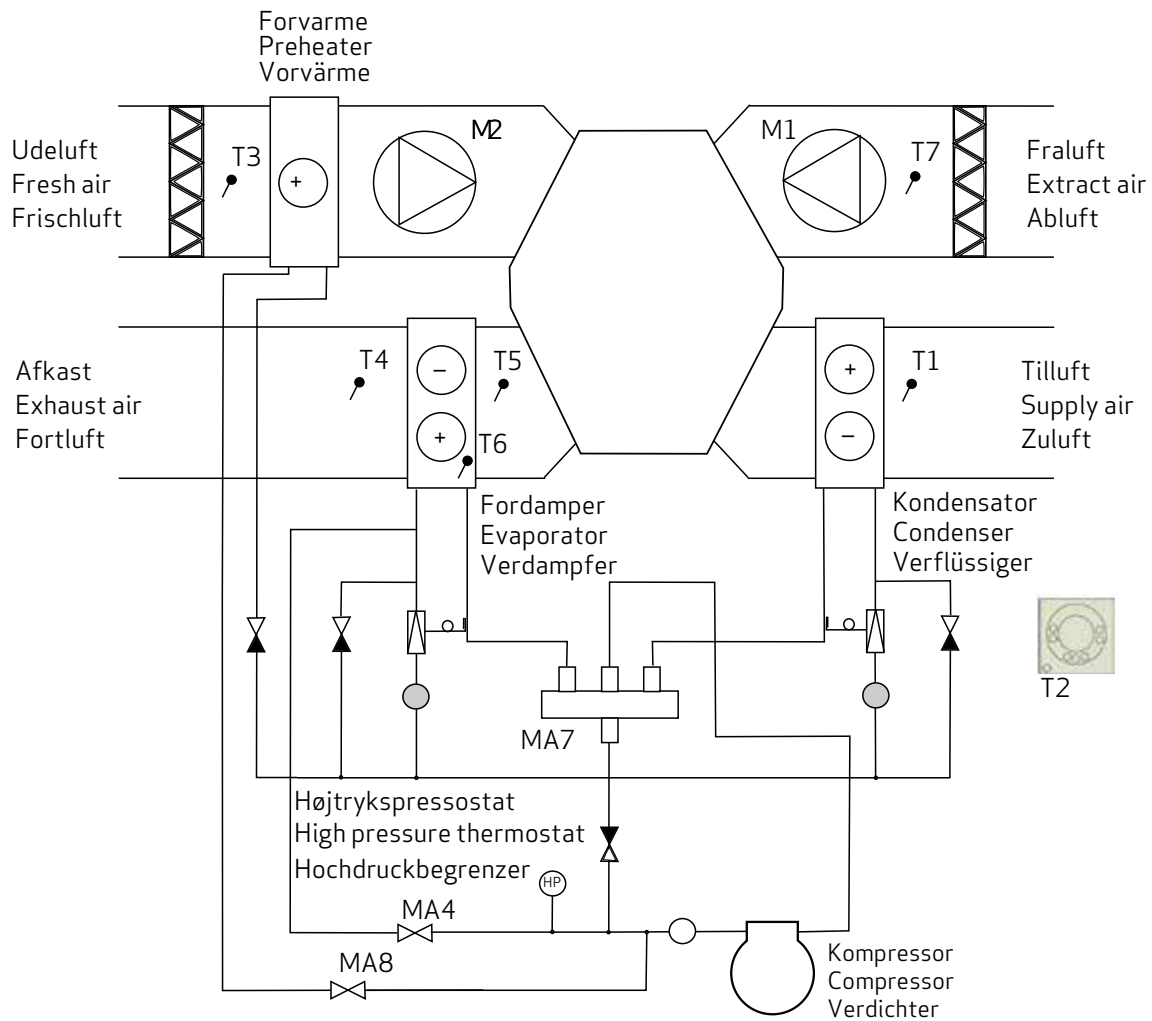
Funktionsdiagram

Følere

- T1: Tilluft
- T2: Rum
- T3: Udeluft
- T4: Afkast
- T5: Før køleflade
- T6: Køleflade
- T7: Fraluft

Magnetventiler

- MA4: Afrimning
- MA7: Opvarmning/køling
- MA8: Forvarmeplade

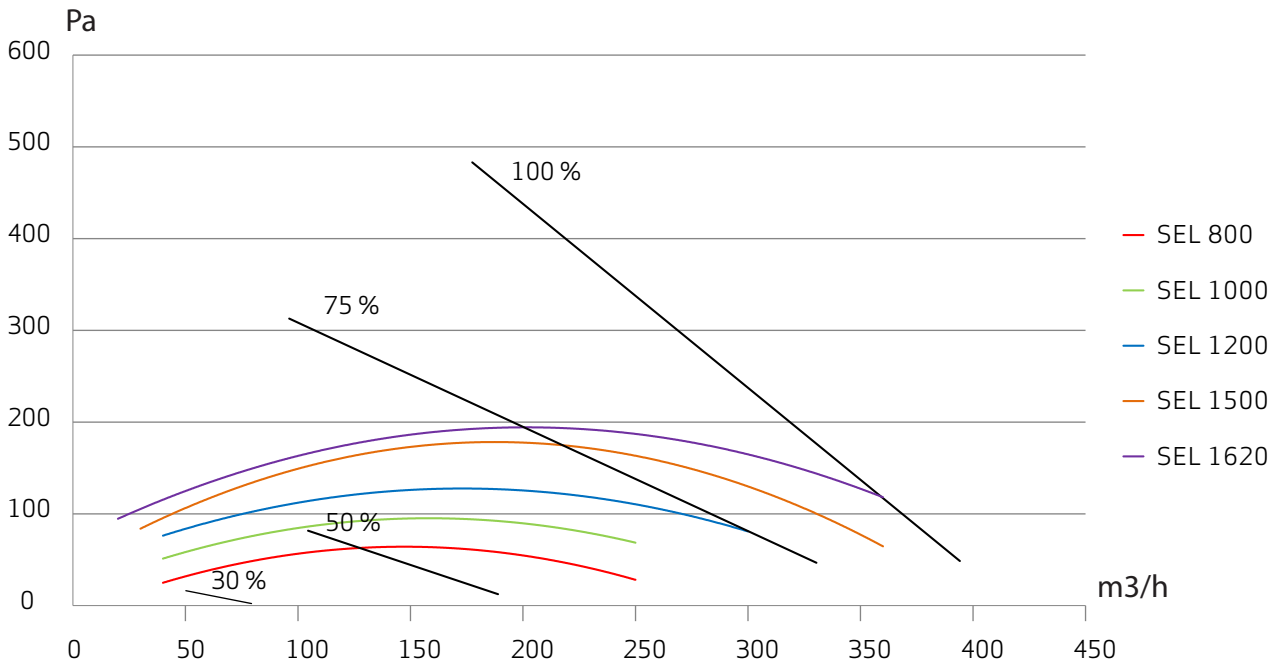


Kapacitet

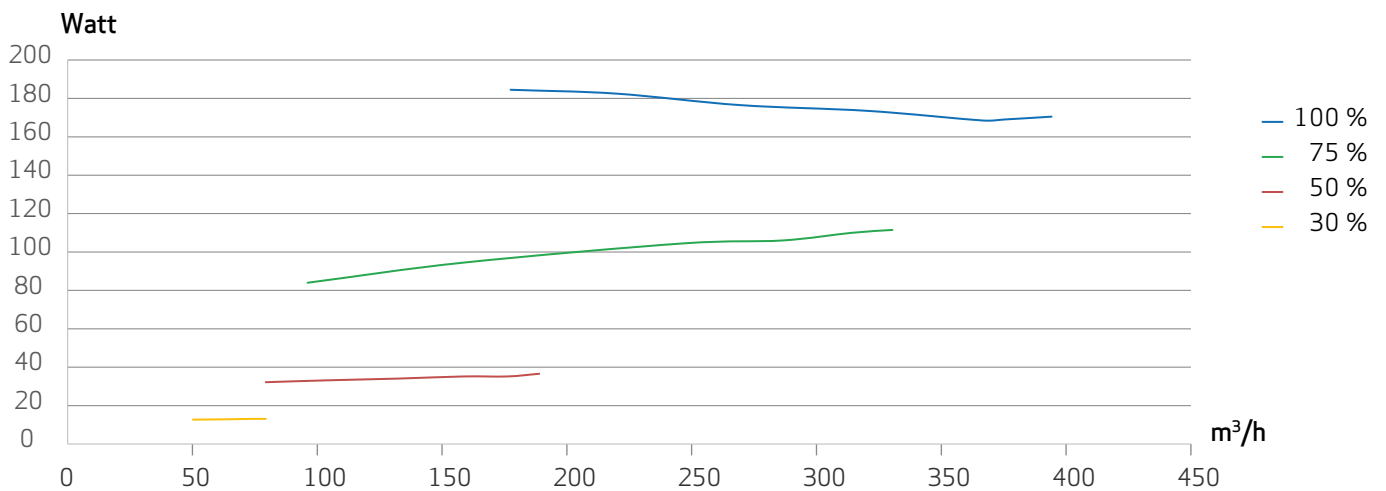
Kapacitetslinierne er baseret på en middelværdi af ind- blæsnings- og fraluftsmassestrøm i et aggregat. Den grønne linie i skemaet indikerer et samlet strøm- forbrug til begge ventilatorer og styringen på 1000 J/m³. Kurven er et udtryk for det gennemsnitlige eksterne tryk, der er til rådighed ved en given luftmængde.

Premium Preheat 250 CL/CS

SEL-faktorer Premium Preheat 250 CL/CS - målt iht. EN13141-7 (Coarse/ePM1)

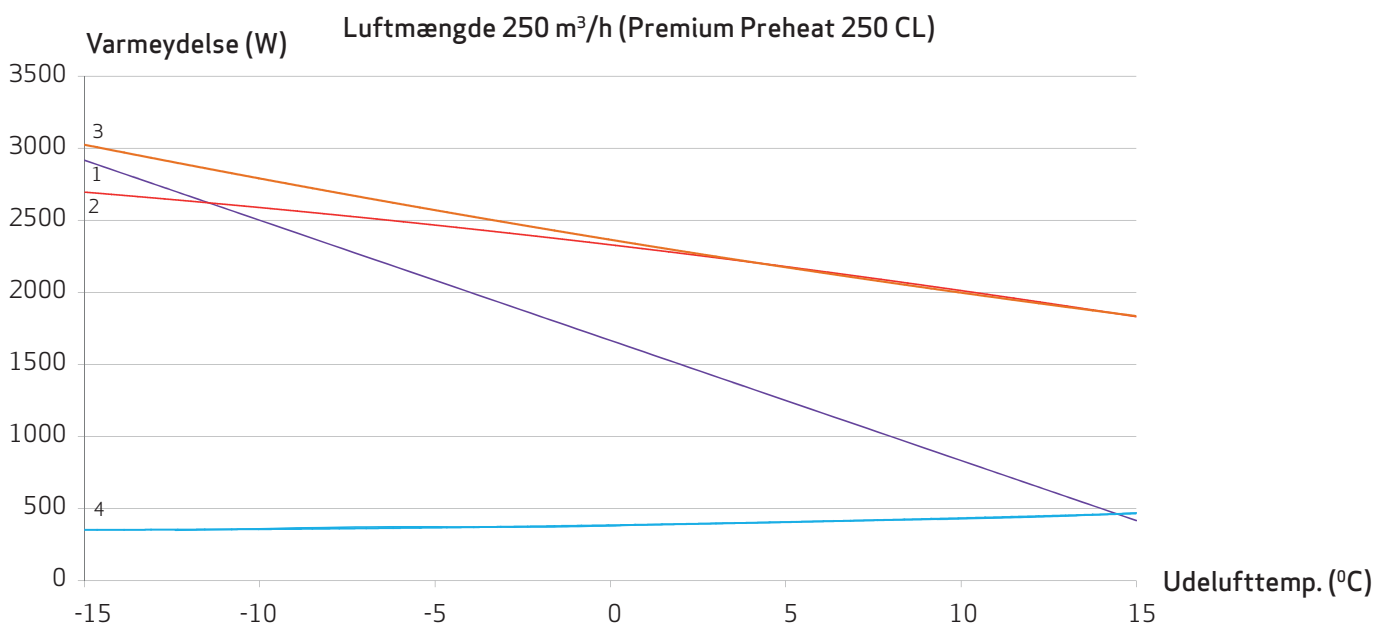
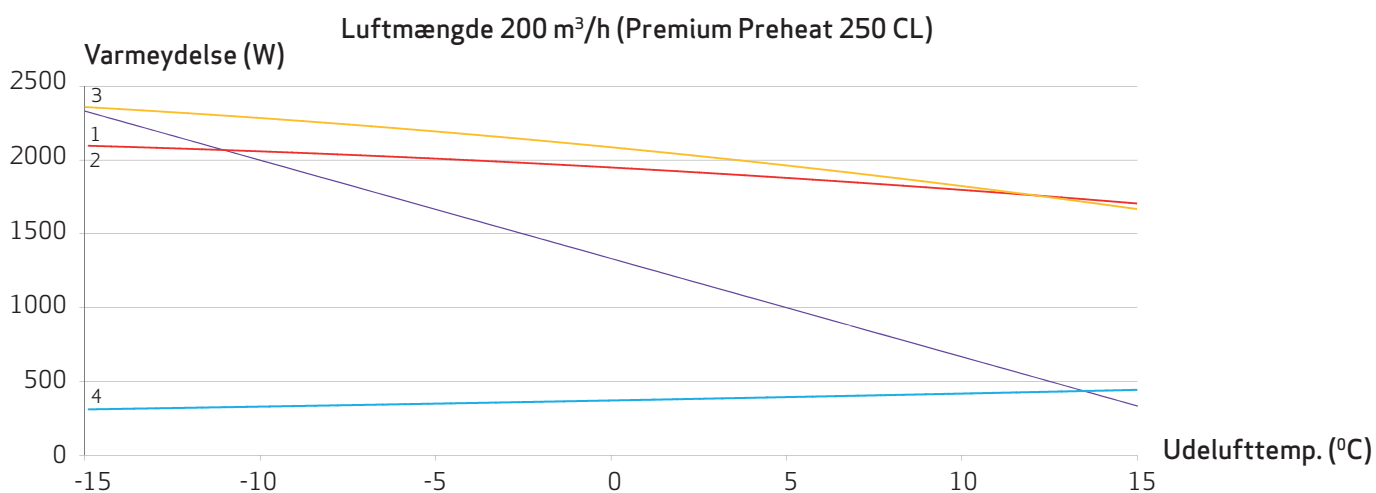
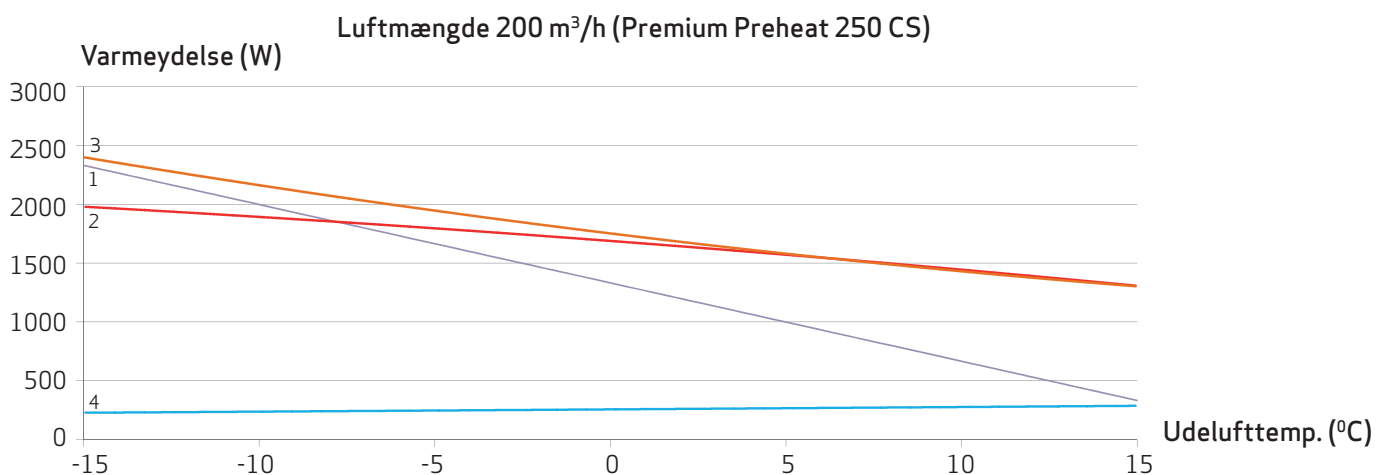


Effekttag - for begge ventilatorer og styring



Ydelse - Premium Preheat 250

Ydelsen på Premium Preheat 250 varierer med luftmængde og udelufttemperaturer.

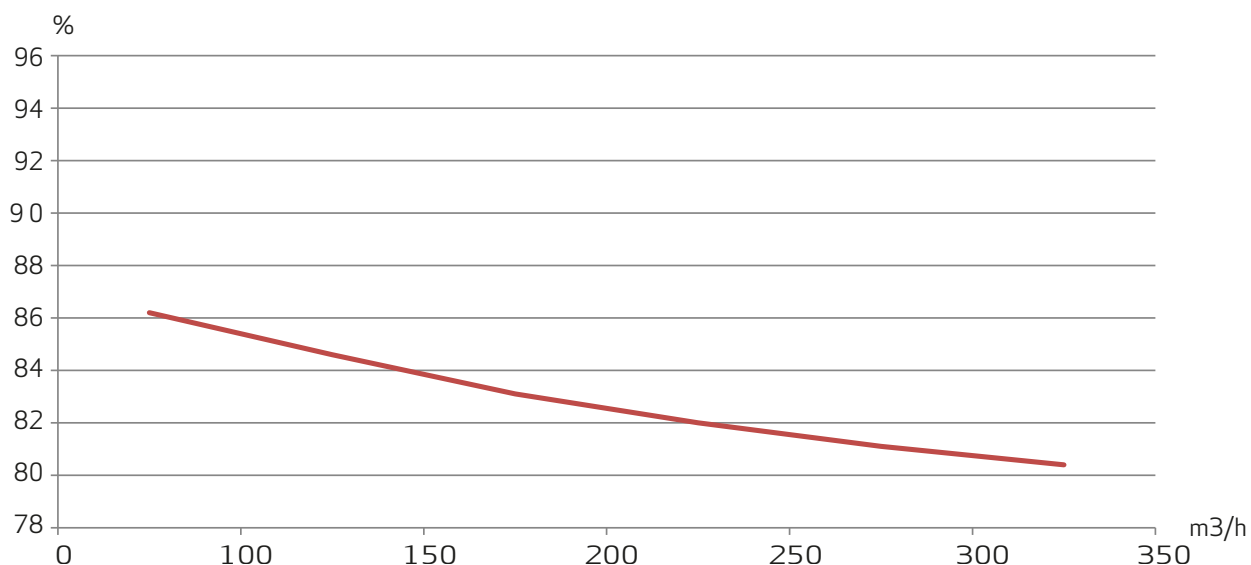


1. Energiforbrug til opvarmning af luften fra udelufttemperatur til rumtemperatur på 20°C.
2. Aggregatets totale opvarmingskapacitet uden forvarme i drift.
3. Aggregatets totale opvarmingskapacitet med forvarme i drift.
4. Optagen effekt med kompressor i drift.

Temperaturvirkningsgrad

Temperaturvirkningsgrad "Tør" temperaturvirkningsgrad iht. EN 308 og ved ens luftstrøm på udeluft- og afgangsluftsiden. Der er ikke taget hensyn til evt. tilisning af varmeveksler ved lave udetemperaturer.

Temperaturvirkningsgrad iht. EN308



Køling

Ved en udelufttemperatur på 26°C, en relativ fugtighed på 50 % og maks. luftmængde er den totale kølekapacitet 823/1110 W.

Lyddata

- Målt ved 40 % af maks. hastighed med kompressor i drift: 131 m³/h.
- Målt ved 70 % af maks. hastighed med kompressor i drift: 216 m³/h.
- Målt ved 100 % af maks. hastighed med kompressor i drift: 310 m³/h.

Målepunkt	1 m foran aggregat			Fraluftskanal			Tilluftskanal		
Luftmængde	1	2	3	1	2	3	1	2	3
	Lo dB			Lwu dB			Lwi dB		
63 Hz	44	48	60	93	95	98	85	89	93
125 Hz	41	44	60	87	95	97	81	88	91
250 Hz	39	44	51	84	91	95	78	83	87
500 Hz	34	37	44	66	77	84	60	73	83
1000 Hz	-	-	34	60	70	76	54	68	83
2000 Hz	-	-	-	57	68	73	54	63	68
4000 Hz	-	-	-	44	61	67	43	50	55
8000 Hz	-	-	-	32	49	58	39	40	43
Sum (A-vægtet)	34	38	49	77	85	89	71	78	84

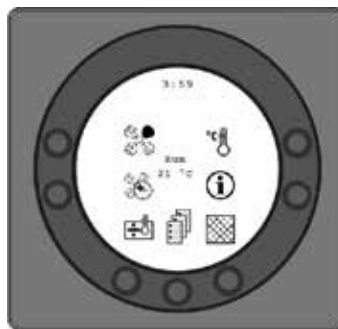
Styring

Premium Preheat 250 leveres med komplet Optima 301 styring.

Premium Preheat 250 kan leveres med følgende tilbehør:

- Vand- eller el-eftervarmeplade til Ø160 mm rør.
- Betjeningspanel, der viser anlæggets driftstilstand, og hvorpå man let kan ændre driftsindstillingerne.

Betjeningspanel



Hastighed

Her kan ventilatorhastigheden indstilles i trin 0-1-2-3- 4.



Forlænget drift

Her kan timeren for forceret drift indstilles mellem 0 og 9 timer.



Eftervarme

Her er det muligt at tænde og slukke for den supplerende eftervarme.



Hovedmenu

Her kan man komme ind i hovedmenuen, hvor underpunkterne er tilgængelige.



Filter

Her kan filteralarmen nulstilles.



Information

Her kan man få et godt overblik over anlæggets aktuelle driftstilstand.



Temperatur

Her kan man indstille rumtemperaturen.

Kontakt os

