

SAMLINGS-  
VEJLEDNING  
DK/SE

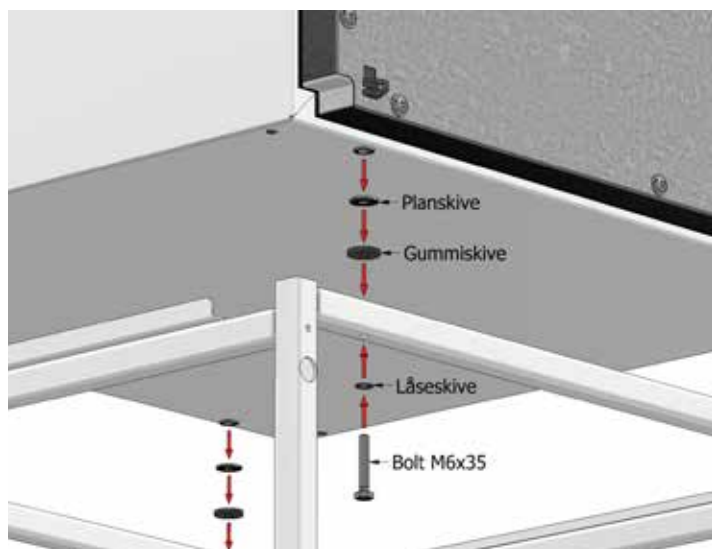


Moxie/XS360

# SÅDAN SAMLES MOXIE

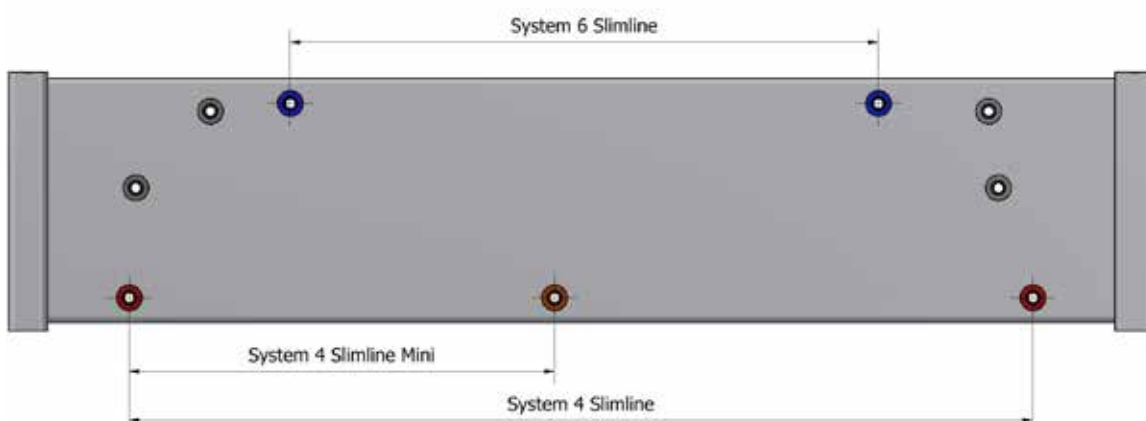
1. Start med at pakke henholdsvis fjernvarmeunit samt ventilationsanlæg ud af kasserne.
2. Placer ventilationsanlægget oven på rammen som vist nedenfor. For fastgørelse af ventilationsanlæg til stativ, anvendes de medfølgende 4 bolte, som skrues i de formonterede huller i ramme og ventilationsanlæg.

Planskiver og gummiskiver anvendes som mellemlæg mellem ramme og ventilationsanlæg.



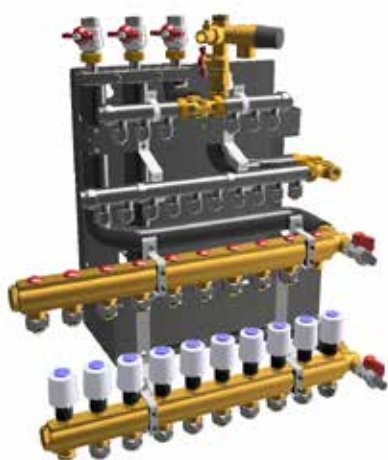
3. Fjernvarmeunit kan nu monteres på det præmonterede beslag, som er fastmonteret i rammen. De medfølgende bolte skrues i boltehullerne (minimum 2 styk) med placering som angivet på nedenstående illustration afhængigt af den aktuelle fjernvarmeunit.

Fjernvarmeuniten er udstyret med nøglehuller, og den kan dermed efterfølgende hænges op med boltene.



4. Afhængigt af om bundmodul er tilkøbt – kan bundmodul nu tilkøbes til fjernvarmeunit.
5. Tilslut den præmonterede styreledning fra fjernvarmeboks på fjernvarmeunit til ventilationsanlæggets I/O-stik (se også beskrivelse installationsvejledningen for fjernvarmeuniten) og tilslut 230 volt strøm-forsyning til henholdsvis ventilationsanlæg og fjernvarmeunit via de medfølgende netledninger.
6. Monter side og front plader på Moxie, hvis dette er tilkøbt.

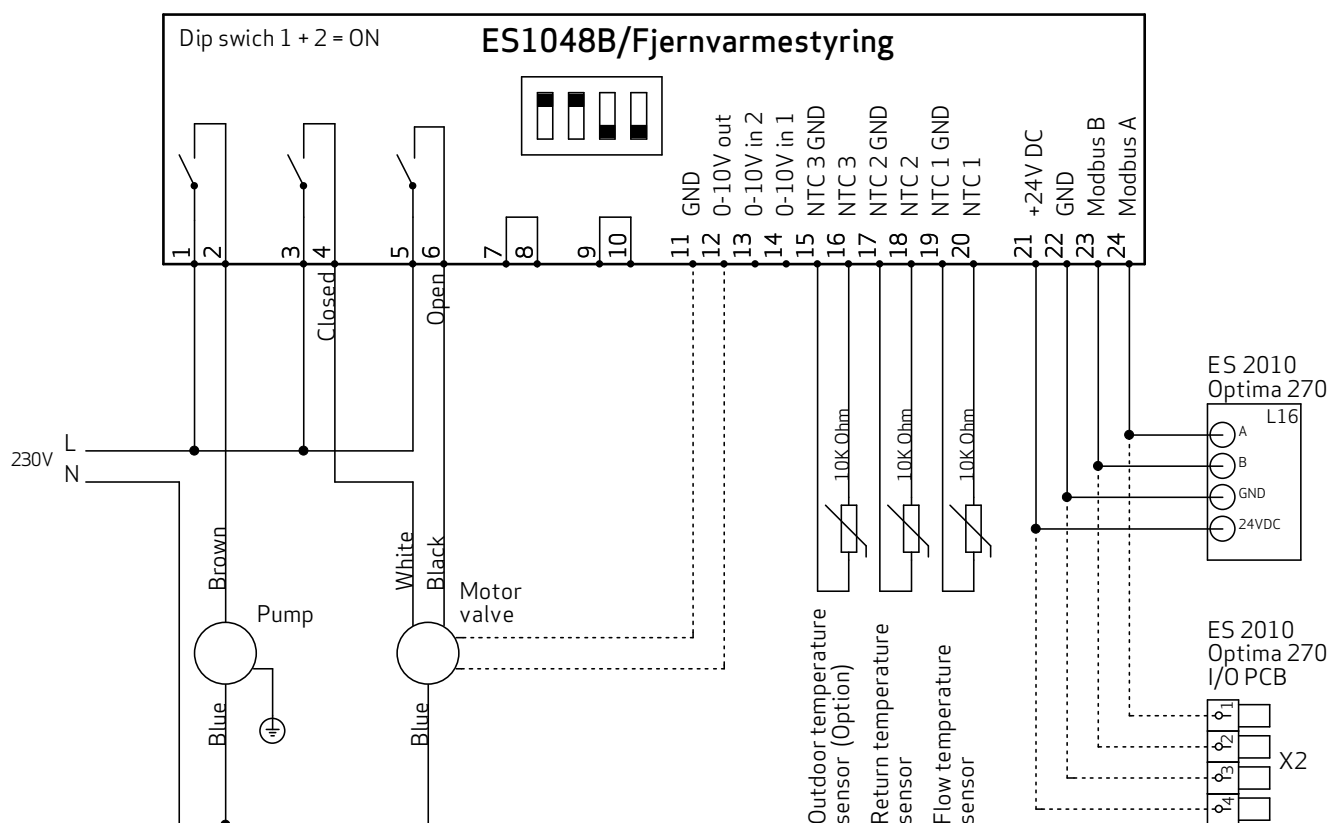
Moxie-anlægget er nu klar til idriftsættelse – se separate installationsvejledninger for ventilationsanlæg og fjernvarmeunit for nærmere information.



Bundmodul



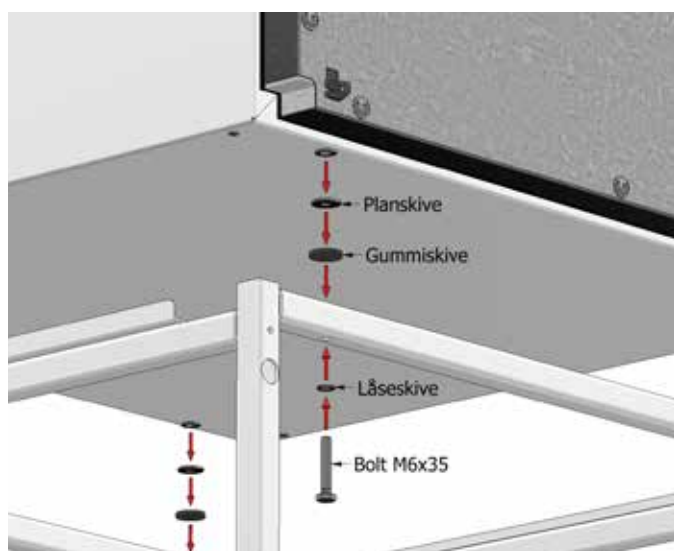
## ELDIAGRAM – MOXIE



# SÅ HÄR MONTERAS XS360

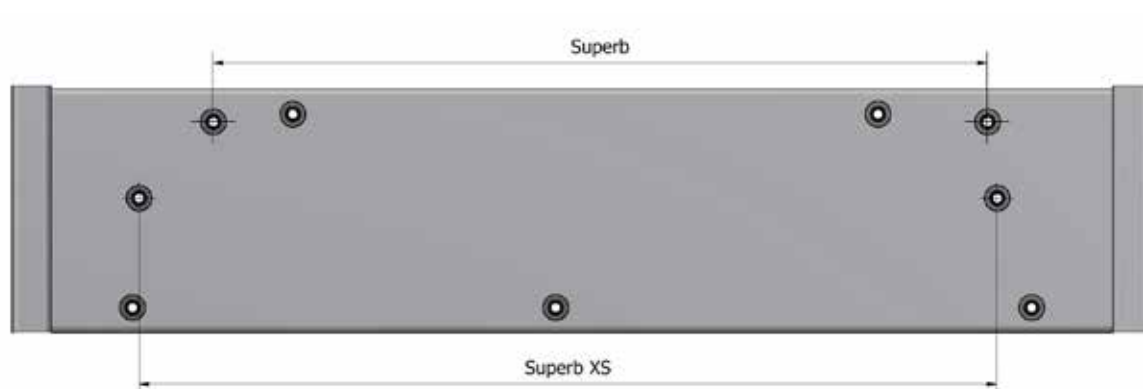
1. Börja med att packa upp fjärrvärmeenheten och ventilationsanläggningen från lådorna.
2. Placera ventilationsanläggningen ovanpå ramen enligt nedanstående bild. För att fästa ventilationsanläggningen på stativet används de medföljande 4 bultarna, som skruvas i de förmonterade hålen i ramen och ventilationsanläggningen.

Gummiskivor används som mellanlägg mellan ramen och ventilationsanläggningen.



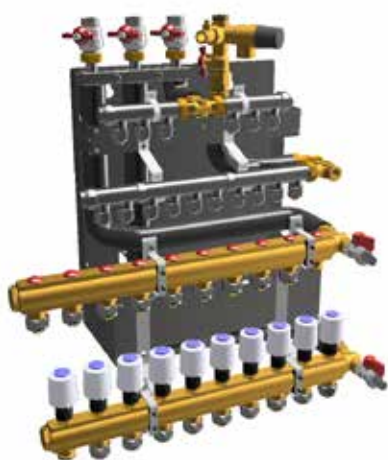
3. Fjärrvärmeenheten kan nu monteras på den förmonterade fästplattan, som är fastsatt på ramen. De medföljande bultarna skruvas i bult hålen (minst 2 stycken) med placering enligt angivelsen på bilden nedan, beroende på den aktuella fjärrvärmeenheten.

Fjärrvärmeenheten är utrustad med nyckelhål och kan sedan hängas upp med bultarna.

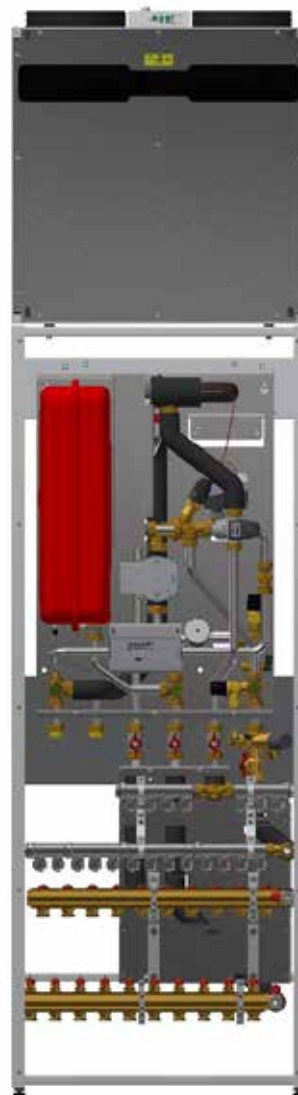


4. Beroende på om bottenmodulen är tillval - kan bottenmodulen nu anslutas till fjärrvärmeenheten.
5. Anslut den förmonterade styrledningen från fjärrvärmeboxen på fjärrvärmeenheten till ventilationsanläggningens I/Okontakt (se även beskrivning i installationsanvisningarna för fjärrvärmeenheten) och anslut 230 volt strömförsörjning till både ventilationsanläggningen och fjärrvärmeenheten via de medföljande nätkablarna.
6. Montera sid- och frontpanelerna på XS360R, om detta är tillval.

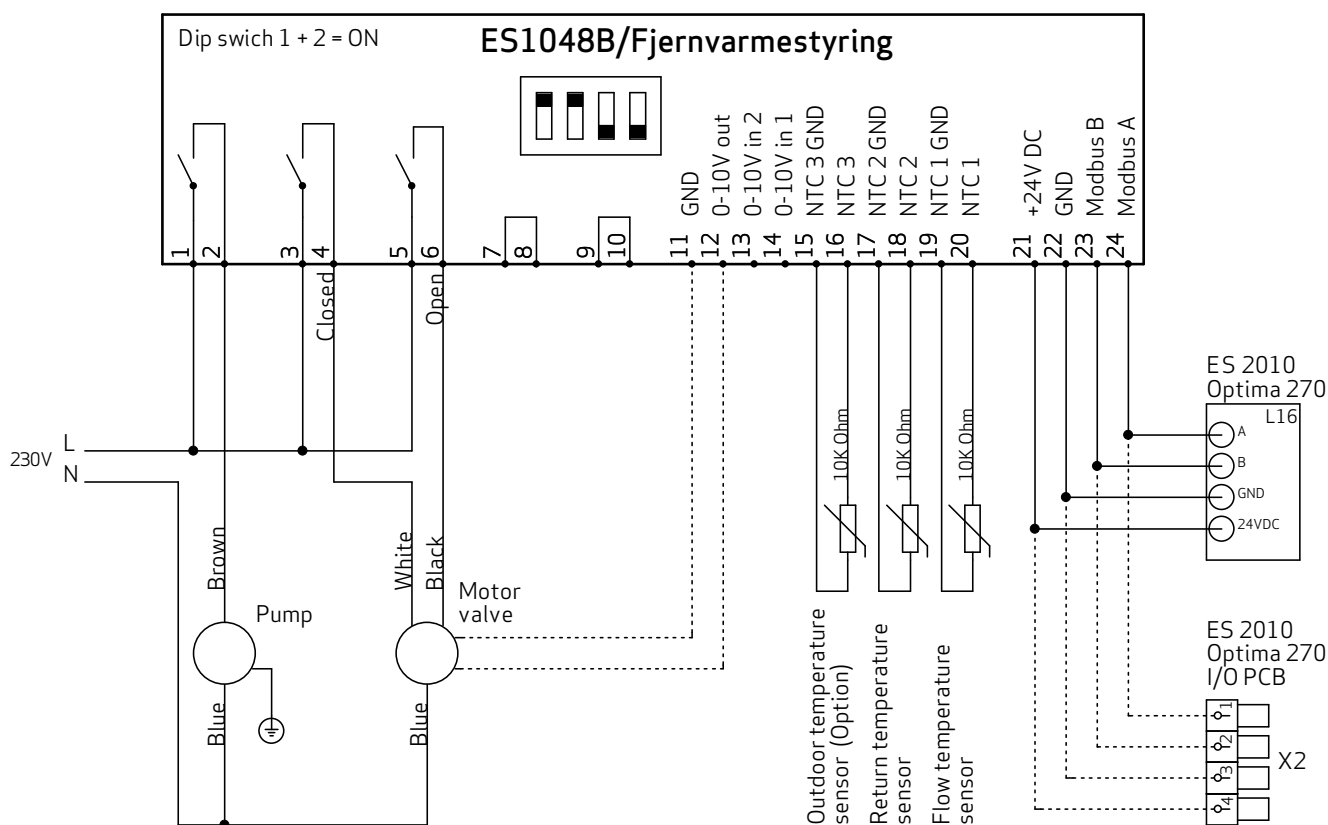
XS360-anläggningen är nu redo för driftsättning - se separata installationsanvisningar för ventilationsanläggning och fjärrvärmeenhet för mer information.



Bundmodul



## ELSCHEMA - XS360



# DET ORIGINALE, FRISKE PUST

Alle  
Genvex-anlæg  
er mærket med  
energimærke

A

Genvex ventilationsanlæg er udviklet, så de bruger så lidt energi som muligt – uden at gå på kompromis med effektiviteten. Det sparer nemlig både penge og er godt for miljøet. Anlæggene er godkendt efter alle gældende standarder og er oven i købet lette at betjene og servicere i det daglige. Sidst, men ikke mindst, produceres alle Genvex-anlæg med fokus på kompakte indbygningsmål og montagevenlighed og kan installeres diskret og smukt i alle typer af boliger.

Vi er en del af den svenske NIBE-koncern, som gennem de sidste 70 år har specialiseret sig i at levere miljøvenlige energiløsninger. Gruppen består af mere end 140 virksomheder i Europa.



## Genvex – det originale danske ventilationsanlæg

Genvex er en vaskeægte dansk original. Vi startede med at producere ventilationsanlæg i 1978, og vi er stadig forrest i feltet, når det gælder udvikling og produktion af markedets stærkeste og mest holdbare ventilationsanlæg.

Vores anlæg sidder i tusinder af danske hjem og leverer frisk, ren luft, helt fri for pollen, støv og skadelige partikler. Det er med til at forlænge husets levetid og til at gøre indeklimaet sundt og behageligt for masser af mennesker. Samtidig er vores anlæg et vigtigt element, når det gælder om at spare på energien i husene og i samfundet som helhed – faktisk kan man genvinde helt op til 95 % af varmeenergien med et Genvex-anlæg.

Se en liste over vores forhandlere på [www.genvex.com](http://www.genvex.com)